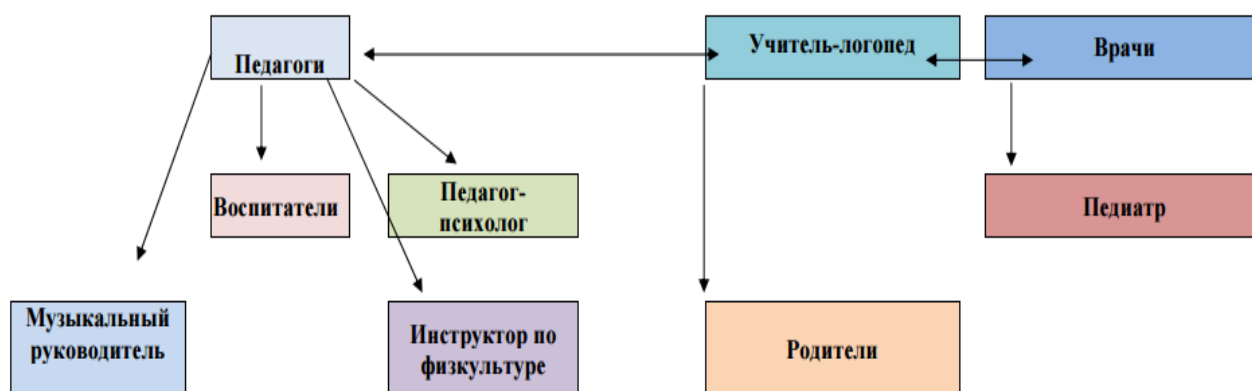


Наличие коррекционно-развивающих и компенсирующих занятий с обучающимися, логопедической помощи обучающимся.

В ДОУ детский сад № 18 функционируют 4 группы.

С целью построения системы коррекционно-развивающей работы в группах, разработана основная образовательная программа дошкольного образования, предусматривающая полное взаимодействие и преемственность действий всех специалистов дошкольного образовательного учреждения и родителей дошкольников. Комплексность педагогического воздействия

Модель взаимосвязи учителя-логопеда с другими специалистами ДОУ



направлена на выравнивание речевого и психофизического развития детей и обеспечивает их всестороннее гармоничное развитие.

Сентябрь отводится всеми специалистами для углубленной диагностики развития детей, сбора анамнеза, индивидуальной работы с детьми, совместной деятельности с детьми в режимные моменты, составления и обсуждения со всеми специалистами группы плана работы на первый период работы.

В конце сентября специалисты, работающие в логопедической группе, на ПМПК при заведующей ДОУ обсуждают результаты диагностики индивидуального развития детей и на основании полученных результатов утверждают план работы группы на первый период работы.

С первого октября начинается непосредственно-образовательная деятельность с детьми лого группы в соответствии с утвержденным планом работы.

Основной формой логопедической помощи обучающимся (воспитанникам) является **коррекционно-развивающее занятие** (групповое, индивидуальное). Для проведения групповых занятий формируются

подгруппы обучающихся (воспитанников). Объединение обучающихся (воспитанников) в подгруппы осуществляется в зависимости от вида и структуры речевых нарушений, возраста обучающихся (воспитанников). Подгрупповые занятия учителя-логопеда проводятся 1 раз в неделю в первую половину дня, в середине НОД статического характера проводится физкультминутка. Три раза в неделю планируется индивидуальная деятельность логопеда с детьми.

Логопедическая помощь оказывается в соответствии с расписанием коррекционно-развивающих занятий с обучающимися (воспитанниками), разработанным учителем-логопедом и утвержденным приказом руководителя образовательной организации. При разработке расписания коррекционно-развивающих занятий с воспитанниками учитель-логопед руководствуется следующими положениями: - с воспитанниками: коррекционно-развивающие занятия не планируются во время режимных моментов, связанных с приемом детьми пищи и сном детей; групповые коррекционно-развивающие занятия планируются за рамками непосредственно образовательной деятельности по образовательной программе дошкольного образования, реализуемой в возрастных группах, т.е. во время осуществления совместной деятельности педагогов с детьми или самостоятельной деятельности детей; индивидуальные коррекционно-развивающие занятия могут планироваться во время любой деятельности детей по образовательной программе дошкольного образования, реализуемой в возрастных группах, при этом расписание индивидуальных коррекционно-развивающих занятий с воспитанником должно исключать регулярное неучастие воспитанника в одном и том же виде деятельности.

По окончании периода коррекционно-развивающей работы обучающиеся (воспитанники) с ограниченными возможностями здоровья направляются на обследование в ПМПК. В случае необходимости период коррекционно-развивающей работы с обучающимися (воспитанниками) продлевается с учетом логопедического заключения на момент обследования.