

УТВЕРЖДАЮ  
Начальник МО ГКУ «КЦСЗН»  
Чита  
Н.О. Арбатская  
2021 г.

## ПАСПОРТ ДОСТУПНОСТИ №1 объекта социальной инфраструктуры (ОСИ)

### 1. Общие сведения об объекте

1.1. Наименование (вид) объекта: Муниципальное бюджетное дошкольное образовательное учреждение «Детский сад № 10».

1.2. Адрес объекта: 672010, Забайкальский край, г. Чита, ул. Ингодинская, 70.

1.3. Сведения о размещении объекта:

отдельно стоящее здание, состоящее из 2 этажей - 865 кв.м.

- наличие прилегающего земельного участка (да, нет) да.

1.4. Год постройки здания 1969, последнего капитального ремонта - 2016.

1.5. Дата предстоящих плановых ремонтных работ: текущего 2021год, капитального -.

сведения об организации, расположенной на объекте

1.6. Название организации (учреждения): полное юридическое наименование – согласно Уставу – Муниципальное бюджетное дошкольное образовательное учреждение «Детский сад № 10»; краткое наименование – МБДОУ «Детский сад № 10».

1.7. Юридический адрес организации (учреждения): 672010, Забайкальский край, г. Чита, ул. Ингодинская, 70; mbdou10chita@mail.ru; тел. 35-31-46.

1.8. Основание для пользования объектом - оперативное управление.

1.9. Форма собственности - муниципальная.

1.10. Территориальная принадлежность муниципальная.

1.11. Вышестоящая организация: Комитет образования администрации городского округа «Город Чита», г. Чита, ул. Забайкальского рабочего, д. 94, тел.35-30-21; приёмная: 35-46-25; факс: (3022) 35-46-25; E-mail: obrazovanie@megalink.ru.

## 2. Характеристика деятельности организации на объекте (по обслуживанию населения)

- 2.1 Сфера деятельности - дошкольное образование.
- 2.2 Виды оказываемых услуг - образовательные.
- 2.3 Форма оказания услуг: на объекте.
- 2.4 Категории обслуживаемого населения по возрасту: дети дошкольного возраста от 3-х до 7 лет, родители (законные представители).
- 2.5 Категории обслуживаемых инвалидов: инвалиды с нарушениями опорно-двигательного аппарата; нарушениями зрения, нарушениями слуха, нарушениями умственного развития
- 2.6 Плановая мощность: посещаемость (количество обслуживаемых в день), вместимость, пропускная способность 174 человек.
- 2.7 Участие в исполнении ИПР инвалида, ребенка-инвалида - да.

## 3. Состояние доступности объекта

### 3.1 Путь следования к объекту пассажирским транспортом:

троллейбусы № 1, 3, 6 до остановки «Весна»; маршрутные такси № 21, 22, 28, 35, 38, 48, 51.

наличие адаптированного пассажирского транспорта к объекту - нет.

### 3.2 Путь к объекту от ближайшей остановки пассажирского транспорта:

3.2.1 расстояние до объекта от остановки транспорта: от остановки «Весна» – 300 м;

3.2.2 время движения (пешком): от остановки «Весна» – 5 мин;

3.2.3 наличие выделенного от проезжей части пешеходного пути - есть;

3.2.4 перекрестки: есть (1);

3.2.5 информация на пути следования к объекту: нет;

3.2.6 перепады высоты на пути: да.

Их обустройство для инвалидов на коляске: нет.

### 3.3 Организация доступности объекта для инвалидов – форма обслуживания

№ п/п	Категория инвалидов (вид нарушения)	Вариант организации доступности объекта (формы обслуживания)
1	Все категории инвалидов и МГН <i>в том числе инвалиды:</i>	ДУ
2	передвигающиеся на креслах-колясках	ДУ
3	с нарушениями опорно-двигательного аппарата	ДУ

4	с нарушением зрения	ДУ
5	с нарушениями слуха	ДУ
6	с нарушениями умственного развития	ДУ

### 3.4 Состояние доступности основных структурно-функциональных зон

№ п/п	Основные структурно-функциональные зоны	Состояние доступности, в том числе для основных категорий инвалидов
1	Территория, прилегающая к зданию (участок)	ДЧ-И (У, Г, О), ДУ (К, С)
2	Вход (входы) в здание	ДЧ-И (У, Г, О), ДУ (К, С)
3	Путь (пути) движения внутри здания (в т.ч. пути эвакуации)	ДЧ-И (У, Г, О), ДУ (К, С)
4	Зона целевого назначения здания (целевого посещения объекта)	ДЧ-И (У, Г, О), ДУ (К, С)
5	Санитарно-гигиенические помещения	ДЧ-И (У, Г, О), ДУ (К, С)
6	Система информации и связи (на всех зонах)	ДУ
7	Пути движения к объекту (от остановки транспорта)	ДУ

### 3.5. Итоговое заключение о состоянии доступности ОСИ: ДУ.

Провести обследование МБДОУ «Детский сад № 10» и прилегающей к зданию ОУ территории по доступности основных структурно-функциональных зон для инвалидов.

Привести в соответствии: вход на территорию сада, вход в здание, зону целевого назначения здания (целевого посещения объекта), санитарно-гигиеническое помещение, систему информации и связи.

## 4. Управленческое решение

### 4.1. Рекомендации по адаптации основных структурных элементов объекта

№ п \п	Основные структурно-функциональные зоны объекта	Рекомендации по адаптации объекта (вид работы)
1	Территория, прилегающая к зданию (участок)	создание условий для МГН (устройство пандусов)
2	Вход (входы) в здание	создание условий для МГН (капитальный ремонт)
3	Путь (пути) движения внутри здания (в т.ч. пути эвакуации)	создание условий для МГН (капитальный ремонт)
4	Зона целевого назначения здания (целевого посещения объекта)	создание условий для МГН (текущий ремонт)
5	Санитарно-гигиенические помещения	создание условий для МГН (капитальный ремонт существующего санитарно-гигиенического помещения)
6	Система информации на объекте (на всех зонах)	создание условий для МГН
7	Пути движения к объекту (от остановки транспорта)	создание условий для МГН (городская администрация)

4.2. Период проведения работ - «-».

в рамках исполнения - «-».

4.3 Ожидаемый результат (по состоянию доступности) после выполнения работ по адаптации ДЧ-И.

Оценка результата исполнения программы, плана (по состоянию доступности) \_\_\_\_\_

4.4. Для принятия решения требуется, не требуется (нужное подчеркнуть):

Согласование

Имеется заключение уполномоченной организации о состоянии доступности объекта (наименование документа и выдавшей его организации, дата), прилагается

4.5. Информация размещена (обновлена) на Карте доступности субъекта Российской Федерации дата \_\_\_\_\_ нет \_\_\_\_\_  
(наименование сайта, портала)

### 5. Особые отметки

Паспорт сформирован на основании:

1. Анкеты (информации об объекте) от « \_\_\_ » \_\_\_\_\_ 2021 г.;
2. Акта обследования объекта: № приложений 1-6 от « \_\_\_ » \_\_\_\_\_ 2021г.

Заведующий МБДОУ № 10

« \_\_\_\_\_ » 2021 г. Н.Н. Позднякова Н.Н. Позднякова




 УТВЕРЖДАЮ  
 Заведующий МБДОУ № 10  
*Н.Н. Позднякова*  
 «30» *июня* 2021 г.

**АНКЕТА**  
**(информация об объекте социальной инфраструктуры)**  
**К ПАСПОРТУ ДОСТУПНОСТИ ОСИ**  
**№ 1.**

**1. Общие сведения об объекте**

- 1.1. Наименование (вид) объекта: Муниципальное бюджетное дошкольное образовательное учреждение «Детский сад № 10».
- 1.2. Адрес объекта: 672010, Забайкальский край, г. Чита, ул. Ингодинская, 70.
- 1.3. Сведения о размещении объекта:  
отдельно стоящее здание, состоящее из 2 этажей - 865 кв.м.  
- наличие прилегающего земельного участка (да, нет) да.
- 1.4. Год постройки здания 1969, последнего капитального ремонта - 2016.
- 1.5. Дата предстоящих плановых ремонтных работ: текущего 2021год, капитального -.

сведения об организации, расположенной на объекте

- 1.6. Название организации (учреждения): полное юридическое наименование – согласно Уставу – Муниципальное бюджетное дошкольное образовательное учреждение «Детский сад № 10»; краткое наименование – МБДОУ «Детский сад № 10».
- 1.7. Юридический адрес организации (учреждения): 672010, Забайкальский край, г. Чита, ул. Ингодинская, 70; mbdou10chita@mail.ru; тел. 35-31-46.
- 1.8. Основание для пользования объектом - оперативное управление.
- 1.9. Форма собственности - муниципальная.
- 1.10. Территориальная принадлежность муниципальная.
- 1.11. Вышестоящая организация: Комитет образования администрации городского округа «Город Чита», г. Чита, ул. Забайкальского рабочего, д. 94, тел.35-30-21; приёмная: 35-46-25; факс: (3022) 35-46-25; E-mail: obrazovanie@megalink.ru.

## 2. Характеристика деятельности организации на объекте (по обслуживанию населения)

- 2.1 Сфера деятельности - дошкольное образование.
- 2.2 Виды оказываемых услуг - образовательные.
- 2.3 Форма оказания услуг: на объекте.
- 2.4 Категории обслуживаемого населения по возрасту: дети дошкольного возраста от 3-х до 7 лет, родители (законные представители).
- 2.5 Категории обслуживаемых инвалидов: инвалиды с нарушениями опорно-двигательного аппарата; нарушениями зрения, нарушениями слуха, нарушениями умственного развития
- 2.6 Плановая мощность: посещаемость (количество обслуживаемых в день), вместимость, пропускная способность 174 человек.
- 2.7 Участие в исполнении ИПР инвалида, ребенка-инвалида - да.

## 3. Состояние доступности объекта

### 3.1 Путь следования к объекту пассажирским транспортом:

троллейбусы № 1, 3, 6 до остановки «Весна»; маршрутные такси № 21, 22, 28, 35, 38, 48, 51.

наличие адаптированного пассажирского транспорта к объекту - нет.

### 3.2 Путь к объекту от ближайшей остановки пассажирского транспорта:

3.2.1 расстояние до объекта от остановки транспорта: от остановки «Весна» – 300 м;

3.2.2 время движения (пешком): от остановки «Весна» – 5 мин;

3.2.3 наличие выделенного от проезжей части пешеходного пути - есть;

3.2.4 перекрестки: есть (1);

3.2.5 информация на пути следования к объекту: нет;

3.2.6 перепады высоты на пути: да.

Их обустройство для инвалидов на коляске: нет.

### 3.3 Организация доступности объекта для инвалидов – форма обслуживания

№ п/п	Категория инвалидов (вид нарушения)	Вариант организации доступности объекта (формы обслуживания)
1	Все категории инвалидов и МГН <i>в том числе инвалиды:</i>	ДУ
2	передвигающиеся на креслах-колясках	ДУ
3	с нарушениями опорно-двигательного аппарата	ДУ
4	с нарушениями зрения	ДУ

5	с нарушениями слуха	ДУ
6	с нарушениями умственного развития	ДУ

### 3.4 Состояние доступности основных структурно-функциональных зон

№ п/п	Основные структурно-функциональные зоны	Состояние доступности, в том числе для основных категорий инвалидов
1	Территория, прилегающая к зданию (участок)	ДЧ-И (У, Г, О), ДУ (К, С)
2	Вход (входы) в здание	ДЧ-И (У, Г, О), ДУ (К, С)
3	Путь (пути) движения внутри здания (в т.ч. пути эвакуации)	ДЧ-И (У, Г, О), ДУ (К, С)
4	Зона целевого назначения здания (целевого посещения объекта)	ДЧ-И (У, Г, О), ДУ (К, С)
5	Санитарно-гигиенические помещения	ДЧ-И (У, Г, О), ДУ (К, С)
6	Система информации и связи (на всех зонах)	ДУ
7	Пути движения к объекту (от остановки транспорта)	ДУ

### 3.5. Итоговое заключение о состоянии доступности ОСИ: - ДУ



#### 4. Управленческое решение

##### 4.1. Рекомендации по адаптации основных структурных элементов объекта

№ п \п	Основные структурно-функциональные зоны объекта	Рекомендации по адаптации объекта (вид работы)
1	Территория, прилегающая к зданию (участок)	создание условий для МГН (приобретение оборудования)
2	Вход (входы) в здание	создание условий для МГН (реконструкция)
3	Путь (пути) движения внутри здания (в т.ч. пути эвакуации)	создание условий для МГН (приобретение оборудования, реконструкция)
4	Зоны целевого назначения здания (целевого посещения объекта)	создание условий для МГН (реконструкция)
5	Санитарно-гигиеническое помещение	создание условий для МГН (реконструкция существующего санитарно-гигиенического помещения)
6	Система информации на объекте (на всех зонах)	создание условий для МГН
7	Пути движения к объекту (от остановки транспорта)	создание условий для МГН (администрация города)

4.5 Размещение информации на Карте доступности субъекта Российской Федерации согласовано.

Заведующий МБДОУ № 10

« \_\_\_\_\_ »

2021 г.

*Н.Н. Позднякова*

Н.Н. Позднякова



Тел. +7 924 450 80 23

Надежда Николаевна Позднякова



**АКТ ОБСЛЕДОВАНИЯ  
объекта социальной инфраструктуры  
К ПАСПОРТУ ДОСТУПНОСТИ ОСИ  
№ 1**

Городской округ «Город Чита»

«\_\_\_» \_\_\_\_\_ 2021г.

**1. Общие сведения об объекте**

1.1. Наименование (вид) объекта: Муниципальное бюджетное дошкольное образовательное учреждение «Детский сад № 10».

1.2. Адрес объекта: 672010, Забайкальский край, г. Чита, ул. Ингодинская, 70.

1.3. Сведения о размещении объекта:

отдельно стоящее здание, состоящее из 2 этажей - 865 кв.м.

- наличие прилегающего земельного участка (да, нет) да.

1.4. Год постройки здания 1969, последнего капитального ремонта - 2016.

1.5. Дата предстоящих плановых ремонтных работ: текущего 2021год, *капитального -*.

сведения об организации, расположенной на объекте

1.6. Название организации (учреждения): полное юридическое наименование – согласно Уставу – Муниципальное бюджетное дошкольное образовательное учреждение «Детский сад № 10»; краткое наименование – МБДОУ «Детский сад № 10».

1.7. Юридический адрес организации (учреждения): 672010, Забайкальский край, г. Чита, ул. Ингодинская, 70; mbdoul0chita@mail.ru; тел. 35-31-46.

1.8. Основание для пользования объектом - оперативное управление.

1.9. Форма собственности - муниципальная.

1.10. Территориальная принадлежность муниципальная.

1.11. Вышестоящая организация: Комитет образования администрации городского округа «Город Чита», г. Чита, ул. Забайкальского рабочего, д. 94, тел.35-30-21; приёмная: 35-46-25; факс: (3022) 35-46-25; E-mail: obrazovanie@megalink.ru.

## 2. Характеристика деятельности организации на объекте (по обслуживанию населения)

- 2.1 Сфера деятельности - дошкольное образование.
- 2.2 Виды оказываемых услуг - образовательные.
- 2.3 Форма оказания услуг: на объекте.
- 2.4 Категории обслуживаемого населения по возрасту: дети дошкольного возраста от 3-х до 7 лет, родители (законные представители).
- 2.5 Категории обслуживаемых инвалидов: инвалиды с нарушениями опорно-двигательного аппарата; нарушениями зрения, нарушениями слуха, нарушениями умственного развития
- 2.6 Плановая мощность: посещаемость (количество обслуживаемых в день), вместимость, пропускная способность 174 человек.
- 2.7 Участие в исполнении ИПР инвалида, ребенка-инвалида - да.

## 3. Состояние доступности объекта

### 3.1 Путь следования к объекту пассажирским транспортом:

троллейбусы № 1, 3, 6 до остановки «Весна»; маршрутные такси № 21, 22, 28, 35, 38, 48, 51.

наличие адаптированного пассажирского транспорта к объекту - нет.

### 3.2 Путь к объекту от ближайшей остановки пассажирского транспорта:

3.2.1 расстояние до объекта от остановки транспорта: от остановки «Весна» – 300 м;

3.2.2 время движения (пешком): от остановки «Весна» – 5 мин;

3.2.3 наличие выделенного от проезжей части пешеходного пути - есть;

3.2.4 перекрестки: есть (1);

3.2.5 информация на пути следования к объекту: нет;

3.2.6 перепады высоты на пути: да.

Их обустройство для инвалидов на коляске: нет.

### 3.3. Организация доступности объекта для инвалидов – форма обслуживания

№ п/п	Категория инвалидов (вид нарушения)	Вариант организации доступности объекта (формы обслуживания)
1.	Все категории инвалидов и МГН <i>в том числе инвалиды:</i>	ДУ
2	передвигающиеся на креслах-колясках	ДУ
3	с нарушениями опорно-двигательного аппарата	ДУ
4	с нарушениями зрения	ДУ

5	с нарушениями слуха	ДУ
6	с нарушениями умственного развития	ДУ

### 3.4. Состояние доступности основных структурно-функциональных зон

№ п \п	Основные структурно-функциональные зоны	Состояние доступности, в том числе для основных категорий инвалидов	Прил.
			№ фото
1	Территория, прилегающая к зданию (участок)	ДЧ-И (У, Г, О), ДУ (К, С)	1
2	Вход (входы) в здание	ДЧ-И (У, Г, О), ДУ (К, С)	2
3	Путь (пути) движения внутри здания (в т.ч. пути эвакуации)	ДЧ-И (У, Г, О), ДУ (К, С)	3, 4, 10, 11
4	Зона целевого назначения здания (целевого посещения объекта)	ДЧ-И (У, Г, О), ДУ (К, С)	5, 6, 7, 11, 12
5	Санитарно-гигиенические помещения	ДЧ-И (У, Г, О), ДУ (К, С)	8, 9
6	Система информации и связи (на всех зонах)	ДУ	-
7	Пути движения к объекту (от остановки транспорта)	ДУ	-

### 3.5. ИТОГОВОЕ ЗАКЛЮЧЕНИЕ о состоянии доступности ОСИ: ДУ

#### 4. Управленческое решение (проект)

##### 4.1. Рекомендации по адаптации основных структурных элементов объекта:

№ п \п	Основные структурно-функциональные зоны объекта	Рекомендации по адаптации объекта (вид работы)
1	Территория, прилегающая к зданию (участок)	создание условий для МГН (приобретение оборудования)
2	Вход (входы) в здание	создание условий для МГН (реконструкция)
3	Путь (пути) движения внутри здания (в т.ч. пути эвакуации)	создание условий для МГН (приобретение оборудования, реконструкция)
4	Зона целевого назначения здания	создание условий для

	(целевого посещения объекта)	МГН (реконструкция)
5	Санитарно-гигиенические помещения	создание условий для МГН (реконструкция существующего санитарно-гигиенического помещения)
6	Система информации на объекте (на всех зонах)	создание условий для МГН
7	Пути движения к объекту (от остановки транспорта)	создание условий для МГН (администрация города)

4.2. Период проведения работ - «-».

в рамках исполнения - «-».

4.3 Ожидаемый результат (по состоянию доступности) после выполнения работ по адаптации ДП-И.

Оценка результата исполнения программы, плана (по состоянию доступности) \_\_\_\_\_

4.4. Для принятия решения требуется, не требуется (*нужное подчеркнуть*):

Согласование

с Комитетом образования администрации городского округа «Город Чита», Забайкальской региональной организацией Всероссийского общества инвалидов.

Имеется заключение уполномоченной организации о состоянии доступности объекта (*наименование документа и выдавшей его организации, дата*), прилагается

4.5. Информация размещена (обновлена) на Карте доступности субъекта Российской Федерации дата \_\_\_\_\_ да \_\_\_\_\_  
(*наименование сайта, портала*)

## 5. Особые отметки

Паспорт сформирован на основании:

1. Анкеты (информации об объекте) от «\_\_» \_\_\_\_\_ 2021 г.;

2. Акта обследования объекта: № приложений 1-6 от «\_\_» \_\_\_\_\_ 2021 г.



Приложение 1  
к Акту обследования ОСИ  
к паспорту доступности ОСИ  
№ \_\_1\_\_  
«\_\_» \_\_\_\_\_ 2021 г.

### I Результаты обследования:

#### 1. Территории, прилегающей к зданию (участка)

МБДОУ «Детский сад № 10»,  
672010, Забайкальский край, г. Чита, ул. Ингодинская, 70

№ п/п	Наименование функционально-планировочного элемента	Наличие элемента		Выявленные нарушения и замечания		Работы по адаптации объектов	
		есть/ нет	№ фото	Содержание	Значимо для инвалида (категория)	Содержание	Виды работ
1.1	Вход (входы) на территорию	есть	1	домофон установлен на высоте 1 м	К	установка дополнительных кнопки вызова персонала на высоте 80 см от поверхности асфальта	создание условий для МГН (приобретение оборудования)
1.2	Путь (пути) движения на территории	есть		нет	для всех категорий	нет	
ОБЩИЕ требования к зоне		Соблюдаются не в полном объеме, поскольку выявлены нарушения				создание условий для МГН	

### II Заключение по зоне:

Наименование структурно-функциональной зоны	Состояние доступности (к пункту 3.4 Акта обследования ОСИ)	Приложение	Рекомендации по адаптации (вид работы) к пункту 4.1 Акта обследования ОСИ
		№ фото	
Территория, прилегающая к зданию	ДЧ-И (У, Г, О, С), ДУ (К)	1	создание условий для МГН

Приложение 2  
к Акту обследования ОСИ  
к паспорту доступности ОСИ  
№   1  

«    »                      2021 г.

### I Результаты обследования:

#### 2. Входа (входов) в здание

МБДОУ «Детский сад № 10»,

672010, Забайкальский край, г. Чита, ул. Ингодинская, 70

№ п/п	Наименование функционально-планировочного элемента	Наличие элемента		Выявленные нарушения и замечания		Работы по адаптации объектов	
		есть/ нет	№ фото	Содержание	Значимо для инвалида (категория)	Содержание	Виды работ
2.1	Дверь входная, дверь тамбура	есть	2	недостаточная ширина проема дверей, меньше 90 см.; высота порогов > 14 мм	К	- расширение проемов дверей (2 шт.) и установка дверей без порога	создание условий для МГН (реконструкция)
<b>ОБЩИЕ требования к зоне</b>		Соблюдаются не в полном объеме, поскольку выявлены нарушения				создание условий для МГН	

### II Заключение по зоне:

Наименование структурно-функциональной зоны	Состояние доступности (к пункту 3.4 Акта обследования ОСИ)	Приложение	Рекомендации по адаптации к пункту 4.1 Акта обследования ОСИ
		№ фото	
Вход в здание	ДЧ-И (У, Г, О, С), ДУ (К)	2	создание условий для МГН



Приложение 3  
к Акту обследования ОСИ  
к паспорту доступности ОСИ  
№ 1  
«    » \_\_\_\_\_ 2021 г.

### I Результаты обследования:

#### 3. Пути (путей) движения внутри здания (в т.ч. путей эвакуации) МБДОУ «Детский сад № 10», 672010, Забайкальский край, г. Чита, ул. Ингодинская, 70

№ п/п	Наименование функционально-планировочного элемента	Наличие элемента		Выявленные нарушения и замечания		Работы по адаптации объектов	
		есть/нет	№ фото	Содержание	Значимо для инвалида (категория)	Содержание	Виды работ
3.1	Коридоры (вестибюли), пути эвакуации	есть	3, 4, 10, 11	- лестница не доступна для инвалидов-колясочников; - недостаточная ширина дверей; - высота порогов > 14 мм	К	-приобретение мобильного подъемника -расширение проемов дверей (2 шт.) и установка дверей без порога	создание условий для МГН (приобретение оборудования; реконструкция)
ОБЩИЕ требования к зоне		Не соблюдаются				создание условий для МГН	

### II Заключение по зоне:

Наименование структурно-функциональной зоны	Состояние доступности (к пункту 3.4 Акта обследования ОСИ)	Приложение	Рекомендации по адаптации (вид работы) к пункту 4.1 Акта обследования ОСИ
		№ фото	
Путь (пути) движения внутри здания (в т.ч. путей эвакуации)	ДЧ-И (У, Г, О, С), ДУ (К)	3, 4, 10, 11	создание условий для МГН

Приложение 4 (I)  
к Акту обследования ОСИ  
к паспорту доступности ОСИ  
№ \_\_\_1\_\_\_  
«\_\_\_» \_\_\_\_\_ 2021 г.

### I Результаты обследования:

#### 4. Зоны целевого назначения здания (целевого посещения объекта)

##### Вариант I – зона обслуживания инвалидов

МБДОУ «Детский сад № 10»,

672010, Забайкальский край, г. Чита, ул. Ингодинская, 70

№ п/п	Наименование функционально-планировочного элемента	Наличие элемента		Выявленные нарушения и замечания		Работы по адаптации объектов	
		есть/нет	№ фото	Содержание	Значимо для инвалида (категория)	Содержание	Виды работ
2.1	Группа	есть	5, 6, 7	- недостаточная ширина дверей; - высота порогов > 14 мм	К	расширение проемов дверей (2 шт.) и установка дверей без порога	создание условий для МГН
2.2	Музыкально - спортивный зал	есть	11, 12	нет	для всех категорий	нет	-
<b>ОБЩИЕ требования к зоне</b>		Соблюдаются не в полном объеме, поскольку выявлены нарушения				создание условий для МГН	

### II Заключение по зоне:

Наименование структурно-функциональной зоны	Состояние доступности (к пункту 3.4 Акта обследования ОСИ)	Приложение	Рекомендации по адаптации (вид работы) к пункту 4.1 Акта обследования ОСИ
		№ фото	
Зона обслуживания инвалидов	ДЧ-И (У, Г, О, С), ДУ (К)	5, 6, 7, 11, 12	создание условий для МГН

Приложение 5  
к Акту обследования ОСИ  
к паспорту доступности ОСИ  
№   1  

«    »                      2021 г.

**I Результаты обследования:**  
**5. Санитарно-гигиенических помещений**

МБДОУ «Детский сад № 10»,  
672010, Забайкальский край, г. Чита, ул. Ингодинская, 70

№ п/п	Наименование функционально-планировочного элемента	Наличие элемента		Выявленные нарушения и замечания		Работы по адаптации объектов	
		есть/ нет	№ фото	Содержание	Значимо для инвалида (категория)	Содержание	Виды работ
2.1	Санитарно-гигиеническое помещение	есть	8, 9	отсутствие в существующем санузле условий для МГН	К	необходима разработка ПСД и реконструкция существующего санузла	создание условий для МГН (реконструкция)
<b>ОБЩИЕ требования к зоне</b>		Не соблюдаются, т.к. отсутствуют условия для МГН				создание условий для МГН	

**II Заключение по зоне:**

Наименование структурно-функциональной зоны	Состояние доступности (к пункту 3.4 Акта обследования ОСИ)	Приложение	Рекомендации по адаптации (вид работы) к пункту 4.1 Акта обследования ОСИ
		№ фото	
Санитарно-гигиеническое помещение	ДЧ-И (У, Г, О, С), ДУ (К)	8, 9	создание условий для МГН

Приложение 6  
к Акту обследования ОСИ к паспорту  
доступности ОСИ  
№   1    
«  »            2021 г.

**I Результаты обследования:**  
**6. Системы информации на объекте**

МБДОУ «Детский сад № 10»,  
672010, Забайкальский край, г. Чита, ул. Ингодинская, 70

№ п/п	Наименование функционально-планировочного элемента	есть/ нет	№ фото	Выявленные нарушения и замечания		Работы по адаптации объектов	
				Содержание	Значимо для инвалида (категория)	Содержание	Виды работ
6.1	Визуальные средства	нет	-	Отсутствие визуальных средств информирования	Г, К, О, С	Установка визуальных средств информирования	создание условий для МГН
6.2	Акустические средства	нет	-	Отсутствие акустических средств информирования	Г, С	Установка акустических средств информирования	создание условий для МГН
6.3	Тактильные средства	нет	28, 29	Отсутствие тактильных средств информирования	С	Установка тактильных средств информирования	создание условий для МГН
<b>ОБЩИЕ требования к зоне</b>		Не соблюдаются, т.к. отсутствуют вышеперечисленные средства информирования				Установка средств информирования	создание условий для МГН

**II Заключение по зоне:**

Наименование структурно-функциональной зоны	Состояние доступности (к пункту 3.4 Акта обследования ОСИ)	Рекомендации по адаптации (вид работы) к пункту 4.1 Акта обследования ОСИ
Система информации на объекте	ДУ	создание условий для МГН

**1 Калитка (ширина более 90,  
домофон на высоте 1 м)**



**2 Главный вход (ширина проема  
85 см., порог 15 мм.)**



**3. Пути движения к группе**



**4. Пути движения в группу  
(ширина проема 85 см., порога  
менее 14 мм)**



**5. Вход в приемную (ширина  
проема 85см, порога 15 мм)**



**6. Вход в группу (ширина проема  
80см)**



**7. Грунна**



**8. Вход в моечную (ширина  
проема 80 см)**



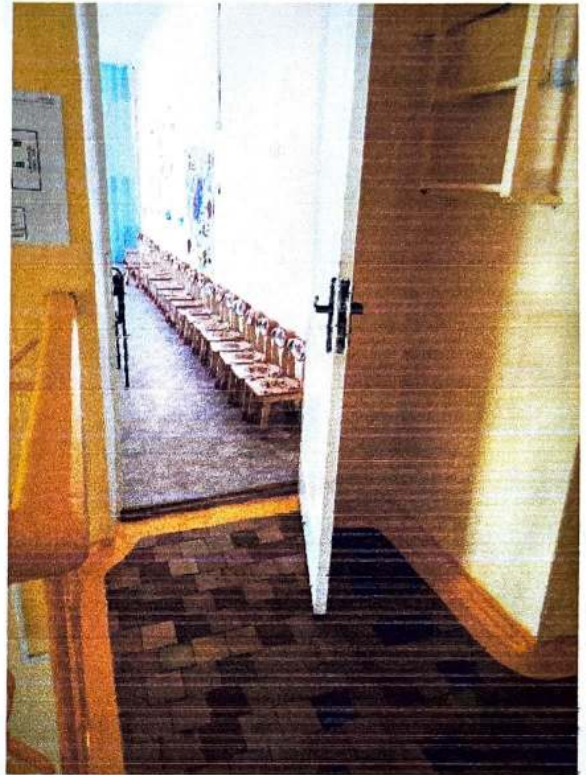
**9. Вход в туалет (ширина проема  
80 см)**



**10. Пути движения в муз.(спорт.) зал**



**11. вход в муз. (спорт.) зал  
(ширина проема 80 см), порог  
менее 14 мм)**



**12. музыкальный (спортивный)  
зал**

